

# FILZWOLLE

## Anleitung für ein rechteckiges Filzkörbchen



### Größe:

gefilzt: ca. 34 x 22 x 18cm

### Material:

Big Filz (Fa. Gründl), 100% Schurwolle, 200g ca. 200m

**Verbrauch:** ca. 600 g

### Nadelstärke:

Rundstricknadel 8,0 - 9,0

### Muster:

glatt re: Hinr.: re M, Rückr.: li M

### Maschenprobe

(glatt re, ungefilzt): 12 M x 16 R = 10cm x 10cm

(glatt re, gefilzt): 20,5 M x 32 R = 10cm x 10cm

### Anleitung:

Das Körbchen wird in 5 Teilen gestrickt.

#### Boden:

68 M anschlagen und glatt re stricken. In 70 R Gesamthöhe die M gerade abketten.

#### Seitenteil A: (2 x stricken)

68 M anschlagen und glatt re stricken. In 66 R Gesamthöhe die M gerade abketten.

#### Seitenteil B: (2 x stricken)

45 M anschlagen und glatt re stricken. In 66 R Gesamthöhe die M gerade abketten.

### Fertigstellung:

Die 4 Seitennähte und die Bodennähte schließen (für die Nähte Filzwolle verwenden). ACHTUNG: Nähte liegen außen. Die Nähte ca. 2 - 3cm vom Rand entfernt ausführen. Durch den unterschiedlichen Filzungsgrad in Breite und Höhe, müssen die Schmalseiten des Bodens beim Zusammennähen etwas eingehalten werden.

### Filzen:

Das Körbchen (alleine) mit 3 Tennisbällen in der Waschmaschine, bei 40 °C Buntwäsche, filzen. Bitte keinen Weichspüler verwenden. Nach dem Waschen in Form bringen und trocknen lassen. Dabei den oberen Rand ca. 4cm nach außen umschlagen.

### Abkürzungen:

Hinr. = Hinreihe

Rückr. = Rückreihe

re = rechts

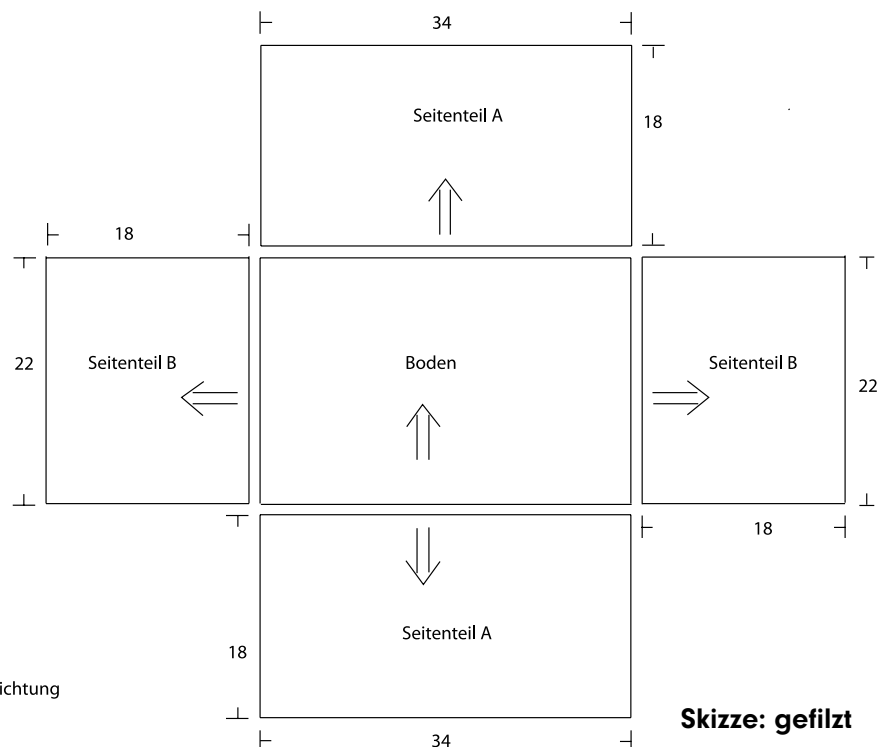
li = links

re M = rechte Masche

li M = linke Masche

M = Masche

R = Reihe



↑ = Strickrichtung

Skizze: gefilzt