

FILZWOLLE UNI

Anleitung

Lebkuchenherztasche

Qualität:

Filzwolle uni
100% Schurwolle
50g ca. 50m

Größe:

ungefilzt: ca. 36 cm breit und 37 cm hoch
gefilzt: ca. 27 cm breit und 23 cm hoch

Verbrauch: 200 g Fb. 06 (braun), 50 g Fb. 01 (weiss), Reste in Fb. 18 (rosa) und Fb. 04 (grün)

Nadelstärke: Nadelspiel 8,0 – 9,0 und Rundstricknadel 8,0 – 9,0, Häkelnadel 6,0

Grundmuster:

glatt re: Hinr.: re M, Rückr.: li M
in Rd.: nur re M

Zopfmuster (Taschenhenkel):

1. R (= Rückr.) – 5. R: zwischen den RM glatt re stricken
6. R: RM, 2 M mit der Hilfsnadel vor die Arbeit legen, die folgenden 2 M re stricken, dann die 2 M der Hilfsnadel re stricken, RM
Die 1. – 6. R stets wdh.

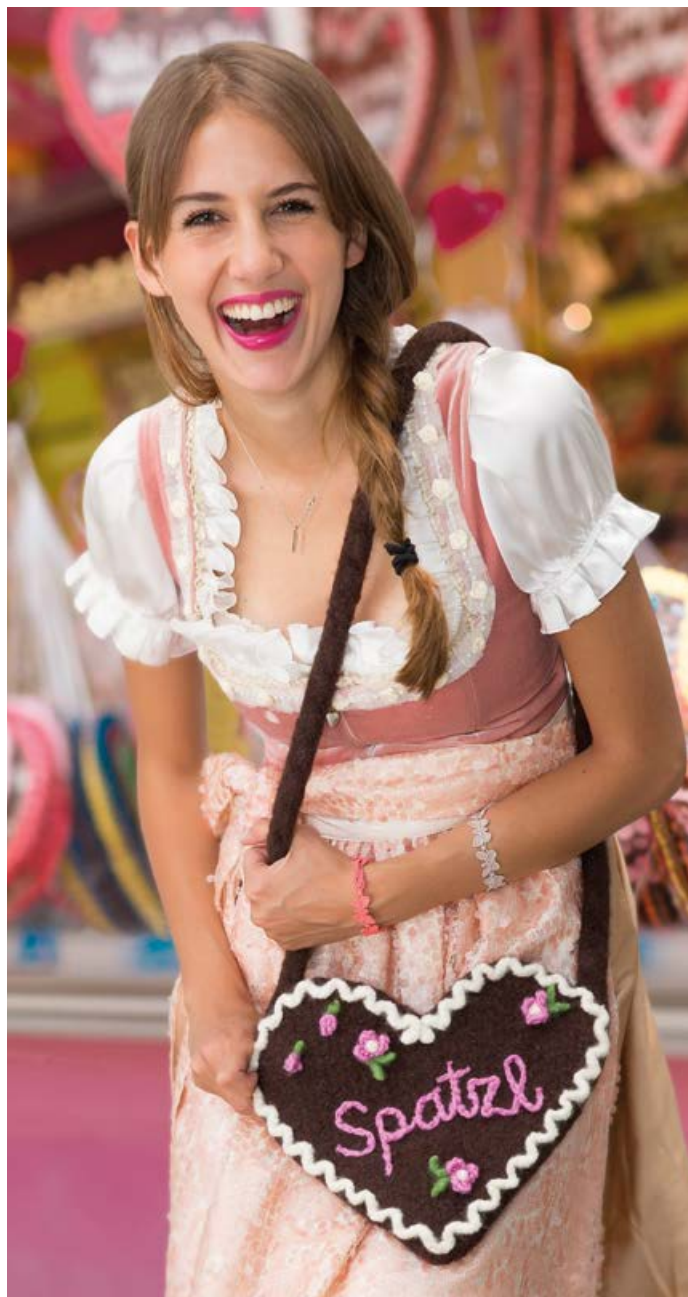
Maschenprobe :

(glatt re, ungefilzt): 11 M x 16 R = 10 cm x 10 cm
(glatt re, gefilzt): 15 M x 27 R = 10 cm x 10 cm

Anleitung:

Das Herz wird von unten nach oben in Rd. gestrickt. Mit dem Nadelspiel 8 M in braun anschlagen (2 M pro Nadel), zur Rd. schließen und im Grundmuster arbeiten. Dabei 13 x i. j. 2. Rd. 4 M wie folgt zunehmen: Auf der 1. und 3. Nadel nach der 1. M und auf der 2. und 4. Nadel vor der letzten M je 1 M re verschränkt aus dem Querfaden herausstricken = 60 M. Diese Zunahmen noch 3 x i. j. 3. Rd. und 3 x i. j. 4. Rd. wdh. = 84 M. Noch 3 Rd. über 84 M stricken, dann die Arbeit teilen und die

Taschenvorder- und rückseite getrennt in Hin- und Rückr. über je 42 M arbeiten. In der 1. R beids. je 1 M abnehmen, indem man am Reihenanfang nach der RM 2 M überzogen zus. str. (= 1 M abh., 1 M re, die abgehobene M darüberziehen) und am Reihende vor der RM 2 M re zus. str. = 40 M. Noch 1 Rückr. stricken, dann die Arbeit für die Herzbögen nochmals teilen (= 20 M je Herzbogen). Für die Rundungen der Herzbögen beids. i. j. 2. R 3 x 1 M, 1 x 2 M und 1 x 3 M, dann die restlichen 4 M gerade abk. Den 2. Herzbogen genauso arbeiten. Die Taschenrückseite über die stillgelegten 42 M in gleicher Weise stricken. Für den Taschenhenkel 6 M auf einer Nadel des Nadelspieles anschlagen und ca. 175 cm (= 281 R) im Zopfmuster stricken, dann die M gerade abk. Für die Umrandung 2 je ca. 100 cm lange LM-Ketten in weiß häkeln. 3 Blüten in rosa wie folgt häkeln: In einen Fadenring * 1 fM, 3 LM, ab * noch 2 x wdh., 1 KM in die 1. fM, häkeln. 2 kurze LM-Ketten zu je 3 LM in rosa für die Blütenknospen häkeln und Anfang und Ende jeweils zusammennähen. Für die Blätter 8 kurze LM-Ketten aus je 2 – 3 LM in grün häkeln. Den Taschenhenkel seitlich re und li zwischen den Herzbögen der Vorder- und Rückseite annähen und alle Fäden sorgfältig vernähen.



FILZWOLLE UNI

Anleitung

Lebkuchenherztasche

Filzen: Die Tasche und die beiden weißen LM-Ketten (die Blüten und Blätter werden nicht gefilzt) mit 3 Tennisbällen in der Waschmaschine, bei 40 °C Buntwäsche, filzen. Bitte keinen Weichspüler verwenden. Etwas Waschmittel ohne optische Aufheller und eingebauter Weichpflege dazu geben. Nach dem Waschen kräftig in Form ziehen und trocknen lassen.

Fertigstellung: Die weißen LM-Ketten entlang des Randes in Wellenlinien und die Blüten, Blätter und Knospen jeweils mit farblich passender Nähseide auf die Taschenvorderseite (siehe Foto) nähen. Für den Schriftzug 2 je ca. 80 cm lange Wollfäden in rosa nass zusammenfilzen (mit etwas Wasser und Seife auf einer rauen Unterlage mit den Händen hin- und herrollen, bis die beiden Fäden zusammengefilzt sind, die Seifenreste auswaschen und trocknen lassen). Den Schriftzug (siehe Foto) mit passender Nähseide auf die Taschenvorderseite aufnähen.



Abkürzungen:

Fb. = Farbe • M = Masche • Rd. = Runde • R = Reihe • Hinr. = Hinreihe • Rückr. = Rückreihe • re = rechts • li = links • abk. = abketten • RM = Randmasche • zus. str. = zusammen stricken • wdh. = wiederholen • i. j. = in jeder • beids. = beidseitig • abh. = abheben • LM = Luftmasche • fM = feste Masche • KM = Kettmasche